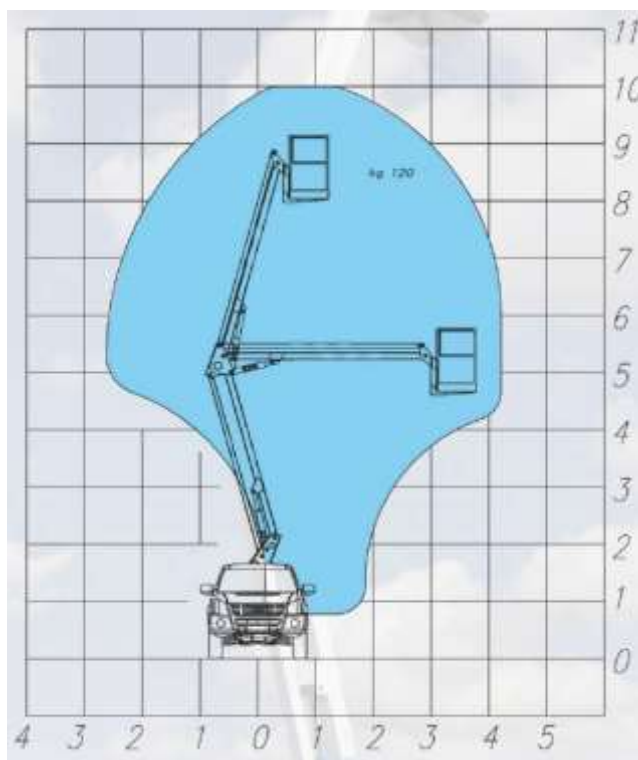


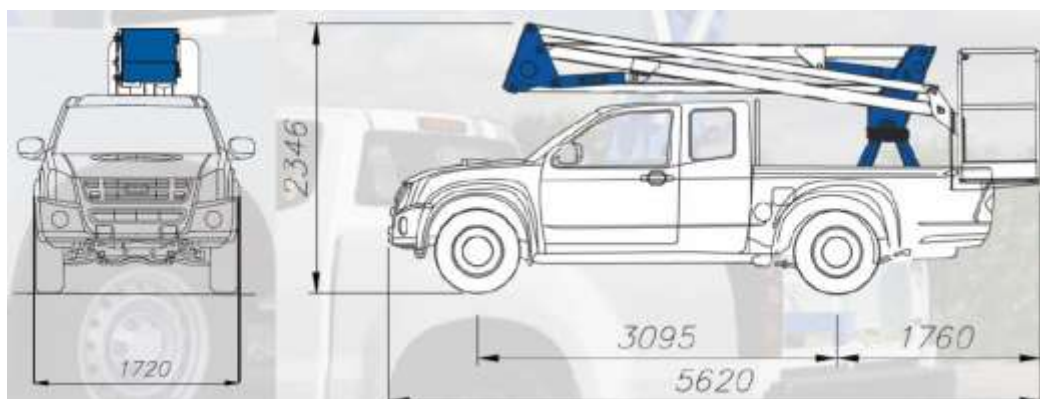
**Platforma pentru lucru la inaltime (nacela PRB),
cu brat articulat, model Socage – 10A,
montata pe autosasiu 3,0t**

Date tehnice pentru suprastructura:

- Inaltimea maxima de lucru: **10,10 m**;
- Inaltimea la baza platformei: 8,10 m;
- Regim lateral de lucru: **4,20 m**;
- Unghiul de rotatie al ansamblului (turela): **350°**;
- Capacitate maxima in nacela: **120 Kg**;
- Brat **articulat**, fabricat in totalitate din otel;
- **Nacela din fibra de sticla**, dimensiuni: 0,7 x 0,7 x 1,1 m;
- Rotire nacela in plan orizontal: **0°**;
- Sistem calare: **fara sistem de calare**;
- Sistem de autonivelare a nacelei (sistem automat de mentinere a orizontaneitatii nacelei in timpul functionarii);
- Intrerupator pornit/ oprit pentru motor in nacela;
- Sistem de prindere in nacela pentru centurile de siguranta;
- Buton oprire de urgenta situat in nacela si la baza suprastructurii;
- Platforma este fabricata din structura metalica rezistenta, prevazuta cu scara de acces si podea antiderapanta;
- Comenzi hidraulice din nacela si de la baza suprastructurii;
- Comenzile se fac cu manete multifunctionale;
- Sistem de calare cu comanda hidraulica;
- Pompa hidraulica manuala pentru coborare in cazuri de urgenta;
- Valve de siguranta pe intregul circuit hidraulic, cu supape de echilibrare blocare la toate mufele;
- Supape de control al miscarilor pentru fiecare cilindru de actionare;
- Autoblocare a comenzilor calelor in momentul utilizarii bratelor;
- Sistem de blocare a bratului, in caz de calare necorespunzatoare;
- Sistemul de calare strans este in gabaritul autovehiculului si ofera stabilitate ansamblului;
- La rotatie, bratul nacelei pastreaza gabaritul masinii;
- **Furtunurile si cablurile electrice sunt protejate si situate in interiorul bratului, fiind astfel protejate mecanic si termic**;
- Mecanismul de rotire al bratului si extensiile bratului sunt protejate etans impotriva patrunderii corpurilor straine;



- Instalatia hidraulica a bratului se cupleaza de la bordul autovehiculului, cu indicarea conectarii acesteia;
- Contor orar in cabina;
- Pompa hidraulica pentru activarea platformei pentru lucru la inaltime;
- **Buce antifractiune;**
- Lumini ce confirma functionarea corecta, situate pe panoul de comanda la baza suprastructurii;
- **Priza de putere 230 V, montata in nacela;**
- Girofar cu lumina galbena situat pe cabina;
- Sistem hidraulic cu dublu circuit cu filtrare de inalta eficienta atat pe tur cat si pe retur (filtre hidraulice pe ambele circuite);
- In vederea punerii pe piata platformele sunt proiectate si fabricate in concordanta cu cerintele esentiale de siguranta si sanatate conform 2006/42/EC, 2006/95/EC, 2004/108/EC si standardele EN 208:2001/A2:2009



Date tehnice pentru autosasiu:

- Masa totala autorizata: 3.000 kg;
- Motorizare Diesel euro 6;
- Ampatament: 3.095 mm;
- Lungime totala: 5.620 mm;
- Latime totala: 1.720 mm;
- Inaltimea totala: 2.346 mm.